

LA MÚSICA EN EL SIGLO XX

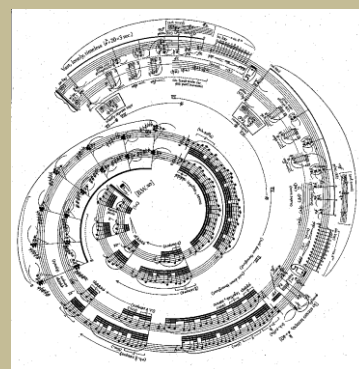
Contexto histórico y cultural



El siglo XX fue el escenario de vertiginosos avances sociales, científicos y tecnológicos, pero además también en este periodo tendrá lugar los mayores conflictos bélicos de la historia de la humanidad: la Primera Guerra Mundial (1914-1918), la Revolución Rusa (1917) y la Segunda Guerra Mundial (1939-1945)

Características de la música del siglo XX

1. **Melodía:** prescinde de la belleza formal de los clásicos-románticos. Evita la simetría y la repetición, contiene amplios saltos interválicos, evita desenvolverse sobre un fondo armónico familiar y obvio.
2. **Armonía:** consonancia y disonancia tienen la misma importancia por lo que aumenta la capacidad expresiva de la música.
3. **Tonalidad:** se tiende a usar los 12 sonidos de manera libre, borrando la diferencia entre mayor y menor.
4. **Ritmo:** Influencia de los ritmos de otras culturas, del jazz, de los ritmos libres, del gregoriano o del motete medieval. La barra de compás ha dejado de ser importante. Nacen los polirritmos y multirritmos.
5. **Textura:** Recuperan el contrapunto de la época de Bach. Cierta independencia entre las voces. Clima de disonancia.
6. **Orquestación:** Se evita el sonido de conjunto propio de la orquesta romántica, buscando que cada instrumento destaque con personalidad propia. El compositor concibe una orquesta específica para cada obra.
7. **Formas musicales:** el compositor busca y crea sus propias formas desde el respeto a las mismas.



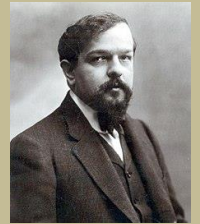
La música instrumental del siglo XX

La música impresionista



La música impresionista está relacionada con el estilo pictórico que recibe el mismo nombre, un estilo en el que se muestran paisajes y ambientes de manera difuminada. Del mismo modo, la música se nos presenta utilizando las siguientes características:

- Melodías desdibujadas sin líneas ni cadencias claras.
- Armonía libre con acordes incompletos a los que Debussy llama acordes flotantes.
- Utilización de los instrumentos de manera individual e incorporación de melodías orientales
- Principales compositores: **Eric Satie**, **Claude Debussy** y **Maurice Ravel**.

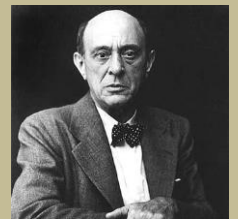


La música expresionista



Al igual que el impresionismo, la música expresionista también imitará a la pintura, pero en este caso proviene de una corriente alemana que busca expresar los conflictos, temores y vivencias del hombre de un lado pesimista. Dentro de la música, las características utilizadas para mostrar este tipo de vivencias serían:

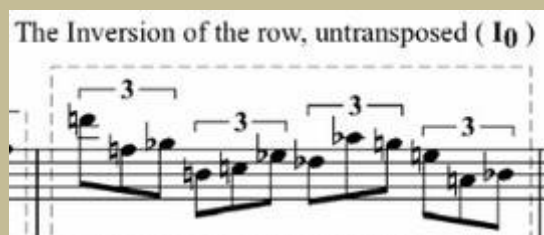
- Uso de disonancias sin momentos de reposo para producir tensión.
 - Utilización de un sistema atonal que rompe con todas las reglas tradicionales.
- Normalmente son obras para formaciones de cámara.
 - Principales compositor: **Arnold Schoenberg**



La música dodecafónica

La música dodecafónica consiste en una técnica basada en establecer una serie con las doce notas de la escala cromática, ordenándose como el compositor haya decidido de antemano, una vez elegido el orden la serie debía mantenerse igual hasta el final de la obra. Tiempo después crearán más series a partir de la original para dar mayor variedad a la obra.

Los principales compositores son: **A. Schoenberg**, **Alban Berg** y **Anton Webern**



La música neoclásicista

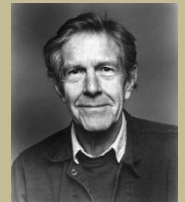


Los compositores neoclásicos buscan recuperar la estética clásica pero utilizando los elementos actuales del lenguaje musical, por ello se vuelve a utilizar una armonía tonal con melodías sencillas. Principales compositores: **Sergei Prokofiev** y **Dimitri Shostakóvich**.

La segunda mitad del siglo XX

La música aleatoria

Movimiento que surge en la década de los 60 como reacción a las estrictas reglas de la música dodecafónica y la música serial. Se trata de una música basada en el azar y la improvisación que a veces también deja parte de participación del público. Principal compositor: **John Cage**.



La música concreta



En este tipo de obras, el compositor graba sonidos para luego manipularlos y montarlos en cinta magnetofónica. Principales compositores: **Pierre Schaeffer**, **Pierre Boulez** y **Edgar Varèse**.

La música electrónica

A diferencia de la música concreta, en la música electrónica todos los sonidos son creados, grabados y procesados en un laboratorio. En la música electrónica los sonidos no son reales. Destaca el compositor **Karl Stockhausen**.

Posteriormente se llevará a cabo la unión de la música electrónica con la música concreta, dando lugar a la **electroacústica**.



La música minimalista

Se trata de una música sencilla, con melodías repetitivas creadas a partir de un motivo melódico que se van modificando mínimamente. En este tipo de composición se recupera la tonalidad, la métrica y la claridad melódica. Principales compositores: **Steven Reich**, **Phillip Glass** y **Terry Riley**.



ACTIVIDADES DE LA MÚSICA EN EL SIGLO XX

1. Completa las siguientes frases:

- a. El siglo XX fue el escenario vertiginoso de avances sociales, científicos y
- b. En este periodo tendrá lugar 3 grandes conflictos bélicos:
 - i. Primera Guerra Mundial ()
 - ii. Segunda Guerra Mundial ()
 - iii. ()

2. Coloca las distintas frases con su definición:

Melodía	Influenciado por ritmos de otras culturas. La barra de compás deja de ser importante. Nace la polirritmia y la multirritmia.
Armonía	El compositor busca y crea sus propias formas desde el respeto a las mismas.
Tonalidad	Consonancia y disonancia tienen la misma importancia por lo que aumenta la capacidad expresiva de la música.
Ritmo	Se evita usar el sonido de conjunto de la orquesta romántica por el de la individualización de los instrumentos o familias. La plantilla de la orquesta varía según la obra.
Textura	Evita la simetría y la repetición y contiene amplios saltos interválicos. Evita desenvolverse sobre un fondo armónico familiar y obvio.
Orquestación	Se usan los 12 sonidos de manera libre sin diferenciar entre mayor y menor.
Formas Musicales	Recupera el contrapunto de Bach. Cierta independencia de las voces. Clima de disonancia.

Melodía	
Armonía	
Tonalidad	
Ritmo	
Textura	
Orquestación	
Formas Musicales	

3. ¿Qué características no forman parte de la música impresionista? Indica además, en el caso de las frases negativas, a qué estilo musical pertenecen:

- Se compone a base de series de 12 sonidos que mantienen la misma importancia.
- Melodías desdibujadas, sin líneas ni cadencias claras.
- Buscan recuperar la estética clásica pero utilizando los elementos actuales del lenguaje musical.
- Utilización de un sistema atonal que rompe con todas las reglas tradicionales.
- Armonía libre con acordes incompletos a los que Debussy denomina flotantes.

4. Une cada una de las siguientes características con su estilo correspondiente:

Sistema compositivo basado en series de 12 notas	Impresionismo Expresionismo Dodecafonismo Neoclasicismo
Armonía tonal y melodías sencillas	
Armonía atonal y sin el uso de reglas tradicionales	
Armonía libre con acordes incompletos	

5. Indica las semejanzas y las diferencias entre la música concreta, la música electrónica y la música electroacústica.

	SEMEJANZAS	DIFERENCIAS
MÚSICA CONCRETA		
MÚSICA ELECTRÓNICA		
MÚSICA ELECTROACÚSTICA		

6. Define los siguientes términos: música aleatoria, música minimalista, música concreta y música electrónica.

7. Cola a los siguientes compositores en su estilo correspondiente: Phillip Glass, Dimitry Shostakovic, Maurice Ravel, John Cage, Claude Debussy, Steven Reich, Alban Berg, Karlheim Stockhausen, Arnold Schoenberg, Pierre Boulez, Sergei Prokoviev, Eric Satie, Anton Webern, Pierre Shaeffer, Terry Riley y Edgar Varése.



8. ¿Qué estilos musicales tienen relación con una corriente pictórica?, ¿Cuál es esa corriente y cuáles son sus principales pintores?